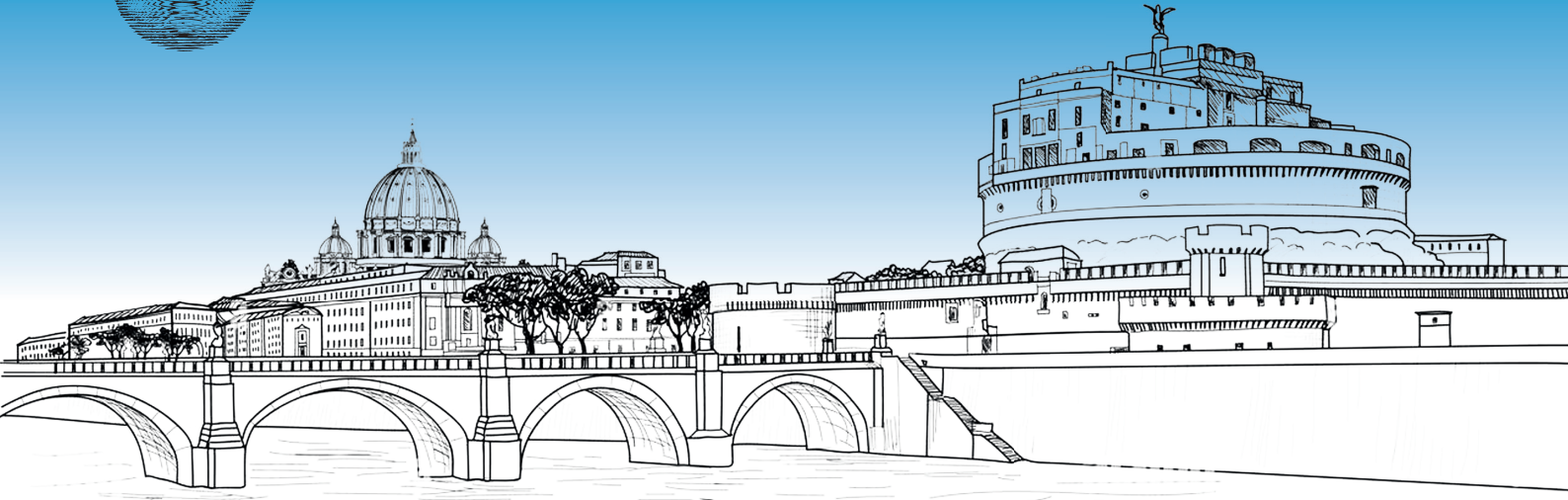


20 | 21 NOVEMBRE 2023



# XXIX CONGRESSO NAZIONALE SIUMB

## ROMA ERGIFE PALACE HOTEL

### CORSO TEORICO SPECIALISTICO ECOGRAFIA MUSCOLOSCHIELETRICA

Coordinatori: **S.M. Stella (Pisa), C. Trentanni (Mantova)**

#### **EDUCAZIONE CONTINUA IN MEDICINA**

- Evento inserito nel Piano Formativo SIUMB 2023
- Provider: 602
- Codice ID: 390984
- Obiettivo Formativo 3 - Documentazione clinica.  
Percorsi clinico-assistenziali diagnostici e riabilitativi, profili di assistenza - profili di cura
- Numero partecipanti: 100
- Crediti assegnati: 15
- Figura professionale: Medico Chirurgo

# CORSO TEORICO SPECIALISTICO ECOGRAFIA MUSCOLOSCELETRICA



**20 | 21 NOVEMBRE** SALA MASSALIA II

---

## LUNEDI 20 NOVEMBRE

8.20 Presentazione del Corso  
*S.M. Stella (Pisa), C. Trentanni (Mantova)*

### L'ARTO SUPERIORE: DIAGNOSTICA ED INTERVENTISTICA

**Moderatori: S.M. Stella (Pisa), C. Trentanni (Mantova)**

8.30 Le lesioni della cuffia dei rotatori  
*C. Trentanni (Mantova)*

9.00 Il capo lungo del bicipite  
*M. Fischetti (Foggia)*

9.30 L'impingement coracotrochinico, la 'cuffia degli intrarotatori' e il tendine del grande pettorale  
*F. Pistoia (Genova)*

9.55 Gomito: patologia tendinea e articolare  
*F. Draghi (Pavia)*

10.25 Gomito: le neuropatie da intrappolamento  
*B. Ciampi (Pisa)*

10.50 Ecografia Interventistica del Gomito  
*A. Del Chiaro (Pisa)*

**11.10 Intervallo**

# CORSO TEORICO SPECIALISTICO ECOGRAFIA MUSCOLOSCELETRICA



20 | 21 NOVEMBRE SALA MASSALIA II

---

**Moderatori: F. Draghi (Pavia), R. Stramare (Padova)**

- 11.25 Elastosonografia nella patologia muscoloscheletrica: strain, strain ratio e share-wave.  
Quando l'informazione è importante e quando può rivelarsi equivoca  
*C. Bortolotto (Pavia)*
- 11.45 **Lectio magistralis:** Ecografia ad alta risoluzione delle neuropatie del polso e della mano  
*C. Martinoli (Genova)*
- 12.25 Polso e mano: patologia tendinea  
*D. Schettini (Genova)*
- 12.55 Ecografia Interventistica del polso e della mano  
*L.M. Sconfienza (Milano)*

**13.20 Discussione**

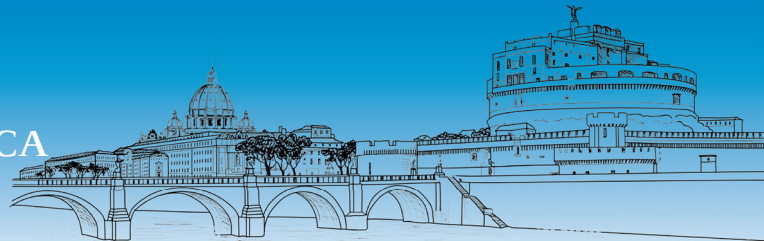
**13.35 Sospensione delle Sessioni**

**FOCUS SU REUMATOLOGIA E OLTRE**

**Moderatori: M. Canzoni (Roma), A. Delle Sedie (Pisa)**

- 14.45 Definizioni delle lesioni elementari e score ecografici in Reumatologi: quali e perché  
*M. Canzoni (Roma)*
- 15.05 Ecografia muscolo-scheletrica: quando pensare alla reumatologia  
*A. Delle Sedie (Pisa)*
- 15.25 Emartro ed emofilia  
*R. Gualtierotti (Milano)*
- 15.45 Le borse e i recessi sinoviali  
*D. Schettini (Genova)*

# CORSO TEORICO SPECIALISTICO ECOGRAFIA MUSCOLOSCELETRICA



20 | 21 NOVEMBRE SALA MASSALIA II

---

## ECOGRAFIA MUSCOLOSCELETRICA: COSA C'E' DI PIÙ

**Moderatori: G. Balconi (Milano), G. Cocco (Chieti)**

- 16.05 Ecografia della cute e del sottocute  
*O. Catalano (Napoli)*
- 16.25 I tumori dei tessuti molli  
*R. Stramare (Padova)*
- 16.55 Lo studio ecografico del nervo periferico  
*M. Becciolini (Pisa)*
- 17.15 La Sport Ernia  
*G. Balconi (Milano)*

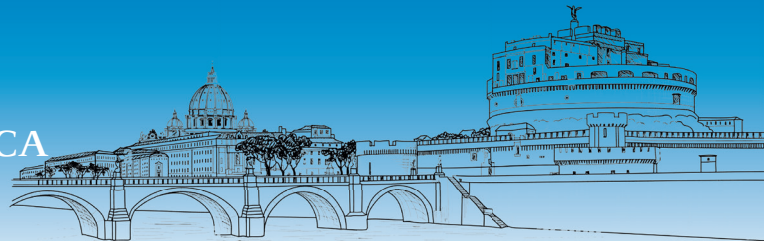
**Moderatori: S.M. Stella (Pisa), G. Vallone (Campobasso)**

- 17.35 Le Lesioni Muscolari nello sport  
*G. Argento (Roma)*
- 18.05 Ecografia muscoloscheletrica in Pediatria  
*G. Vallone (Campobasso)*
- 18.30 Lo studio ecografico delle ossa: il target diagnostico  
*G. Cocco (Chieti)*
- 18.50 L'ecografia Interventistica nella patologia dei nervi periferici  
*S. Galletti (Bologna)*

**19.20 Discussione**

**19.30 Termine delle Sessioni**

# CORSO TEORICO SPECIALISTICO ECOGRAFIA MUSCOLOSCELETRICA



20 | 21 NOVEMBRE SALA MASSALIA II

---

## MARTEDI 21 NOVEMBRE

### LA SPALLA DOLOROSA

**Moderatori: L.M. Sconfienza (Milano), C. Trentanni (Mantova)**

- 8.00 Tendinopatia calcifica della cuffia dei rotatori: diagnosi e terapia  
*D. Albano (Milano)*
- 8.20 Frozen Shoulder: come diagnosticare in ecografia  
*C. Trentanni (Mantova)*
- 8.40 Le terapie ecoguidate della spalla dolorosa, oltre la litoclasia  
*S. Galletti (Bologna)*

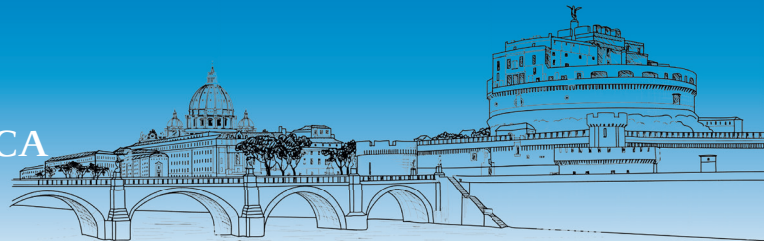
### L'ECOGRAFIA DELL'ARTO INFERIORE: DIAGNOSTICA ED INTERVENTISTICA

**Moderatori: G. Cocco (Chieti), C. Trentanni (Mantova)**

- 9.00 Anca: quadri patologici  
*A. Saponara (Potenza)*
- 9.30 Lo studio ecografico del nervo ischiatico  
*G. Cocco (Chieti)*
- 9.45 Ginocchio: patologia tendinea e legamentosa  
*R. Stramare (Padova)*
- 10.15 Strutture difficili ma non impossibili nello studio ecografico del ginocchio.  
Si può dare di più...?  
*S.M. Stella (Pisa)*

**10.45 Intervallo**

# CORSO TEORICO SPECIALISTICO ECOGRAFIA MUSCOLOSCELETRICA



**20 | 21 NOVEMBRE SALA MASSALIA II**

---

**Moderatori: C. Trentanni (Mantova), S.M. Stella (Pisa)**

- 11.05 Caviglia e piede: la patologia tendinea e legamentosa  
*F. Di Pietto (Napoli)*
- 11.25 Focus sulle formazioni espansive di caviglia e piede  
*M. Pansecchi (Genova)*
- 11.55 Il Tendine d'Achille  
*M. Zappia (Napoli)*
- 12.15 Tallodinia: quali strutture indagare con l'ecografia?  
*S.M. Stella (Pisa)*
- 12.45 Le complicanze vascolari del Tennis Leg, diagnosi e trattamento  
*A. Santoliquido (Roma)*
- 13.05 Il neuroma di Civinini-Morton  
*R. Picasso (Genova)*
- 13.20 Ecografia interventistica dell'arto inferiore  
*F. Zaottini (Genova)*
- 13.40 Discussione e Take-home message  
*S.M. Stella (Pisa), C. Trentanni (Mantova)*

**14.00 Termine del Corso**